



BARCELONA - EL PUTXET Y EL FARRÓ - 98M<sup>2</sup> - 2 HABITACIONES

---



PRECIO DE VENTA : 725 000 €

---

CONTACTO : ELIZABETH HERNÁNDEZ - TELÉFONO +34 938 29 80 05

E-MAIL : E.HERNANDEZ@BARNES-INTERNATIONAL.COM

---

CARRER DEL MESTRE NICOLAU, 2  
08021 BARCELONA



TELÉFONO : +34 938 29 80 05  
BARCELONA@BARNES-INTERNATIONAL.COM

INFORMACIÓN NO CONTRACTUAL

PARIS - GENEVA - LONDON - MOSCOW - NEW YORK - MIAMI - ST BARTH - DEAUVILLE - BASQUE COAST - FRENCH COUNTRYSIDE -  
ARCACHON BAY - PERIGORD - PROVENCE - FRENCH RIVIERA - SAINT TROPEZ - CORSICA - COURCHEVEL - MEGEVE

## DESCRIPTION

Luminoso bajo de obra nueva con jardín y piscina privada. Situado cerca de la Plaza Molina, en el barrio prestigioso de Sant Gervasi, Barcelona. A pocos metros del bohemio barrio de Gràcia y a dos minutos andando de la Calle Balmes, ofrece un estilo de vida urbano con la tranquilidad y privacidad inigualable de la zona. El edificio, una finca tradicional de ladrillo visto inglés, con mucho encanto, se ha sometido a una renovación integral combinando los aspectos estéticos originales con las comodidades de una construcción nueva.

El apartamento se encuentra ubicado en la planta baja y el edificio cuenta con un ascensor nuevo y fácil accesibilidad. Techos altos y luz natural riegan las estancias principales. Dispone de un amplio salón comedor, una cocina abierta totalmente amueblada y equipada con todos los electrodomésticos (frigorífico-congelador, placa de inducción, campana extractora con wifi, lavavajillas, horno y microondas). Desde el salón se accede directamente al jardín/patio trasero muy tranquilo e íntima, equipado con una preciosa piscina privada. Además cuenta con puntos de luz y agua para facilitar el riego y la limpieza del espacio. El apartamento cuenta con un dormitorio doble y su cuarto de baño completo en suite, un segundo dormitorio doble y otro baño completo.

Acabados y prestaciones de alta gama combinando una óptima distribución y luminosidad, la rehabilitación se ha realizado utilizando materiales nobles y eco-responsables. Los suelos son de parquet en todo el piso y de cerámica en el baño. La propiedad cuenta con aire acondicionado-calefacción por aerotermia, carpintería interior con doble acristalamiento con rotura de puente térmico, puntos de acceso de fibra óptica en todas las estancias y video portero.

No pierda la oportunidad de vivir en esta elegante finca con equipamientos únicos, en un barrio privilegiado que transmite la sensación de estar en un pequeño pueblo alejado del tumulto de la ciudad pero al mismo tiempo, cerca de todo: colegios internacionales, hospitales, parques públicos como los del Turó del Putxet o los Jardins d'Enric Sagnier, tiendas, gran variedad de oferta gastronómica, supermercados, cines, centros deportivos, paradas de autobús, y a tan sólo 2 minutos andando de la estación de Ferrocarriles de Catalunya "Plaça Molina" o a 20 minutos andando del centro de Barcelona.

Para más información o visita, contáctenos.

## CARACTERÍSTIQUES

Tipo de propiedad :	Apartamento /honorarios : piso	-	Superficie :	146 m <sup>2</sup>	
Terreno :	-	Nº de habitaciones :	2	Cargas mensuales :	168 €
Superficie balcón :	-	Ascensor :	sí	Piscina :	sí
Certificación energética :	C	Consumo de energía :	64,00 kWh/m <sup>2</sup>	Emisiones GEI :	11,00 kg eqCO <sub>2</sub> /m <sup>2</sup>
Número de lotes :	-				

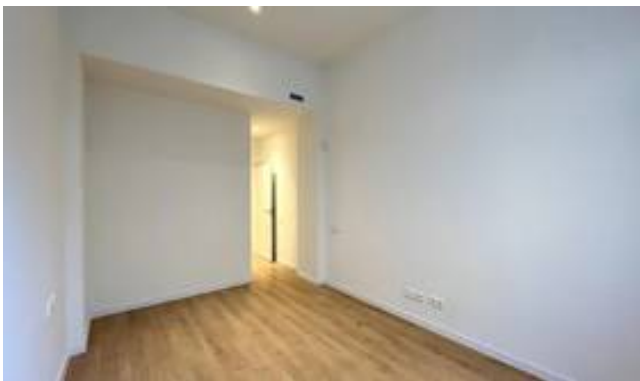
CARRER DEL MESTRE NICOLAU, 2  
08021 BARCELONA



TELÉFONO : +34 938 29 80 05  
BARCELONA@BARNES-INTERNATIONAL.COM

INFORMACIÓN NO CONTRACTUAL

PARIS - GENEVA - LONDON - MOSCOW - NEW YORK - MIAMI - ST BARTH - DEAUVILLE - BASQUE COAST - FRENCH COUNTRYSIDE -  
ARCACHON BAY - PERIGORD - PROVENCE - FRENCH RIVIERA - SAINT TROPEZ - CORSICA - COURCHEVEL - MEGEVE



CARRER DEL MESTRE NICOLAU, 2  
08021 BARCELONA



TELÉFONO : +34 938 29 80 05  
BARCELONA@BARNES-INTERNATIONAL.COM

INFORMACIÓN NO CONTRACTUAL

PARIS - GENEVA - LONDON - MOSCOW - NEW YORK - MIAMI - ST BARTH - DEAUVILLE - BASQUE COAST - FRENCH COUNTRYSIDE -  
ARCACHON BAY - PERIGORD - PROVENCE - FRENCH RIVIERA - SAINT TROPEZ - CORSICA - COURCHEVEL - MEGEVE